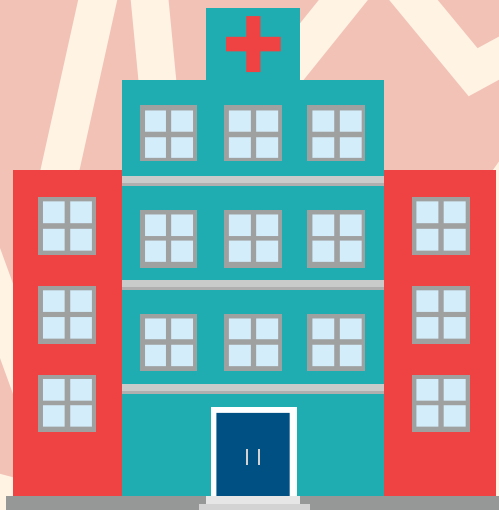


嚴重特殊傳染性肺炎 (武漢肺炎)防疫宣導

彰化縣政府





校園場域防護原則



務必清查是否有大陸返台未滿14天之人員。若發現請速通報衛生局，將進行自主健康管理。其中如為湖北省（含武漢）旅遊史者，則需進行居家檢疫14天，留在家中（或住宿地點）不可外出上班、上學（課）及出國。



定期每日以1:100(500ppm)漂白水稀釋液針對經常接觸之物品表面進行消毒。



宣導勤洗手，備洗手乳、肥皂。



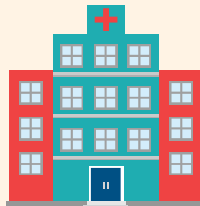
員工自主健康監測，若有發燒、咳嗽應迅速就醫。



必要時戴口罩。



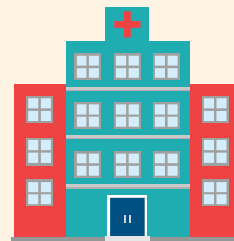
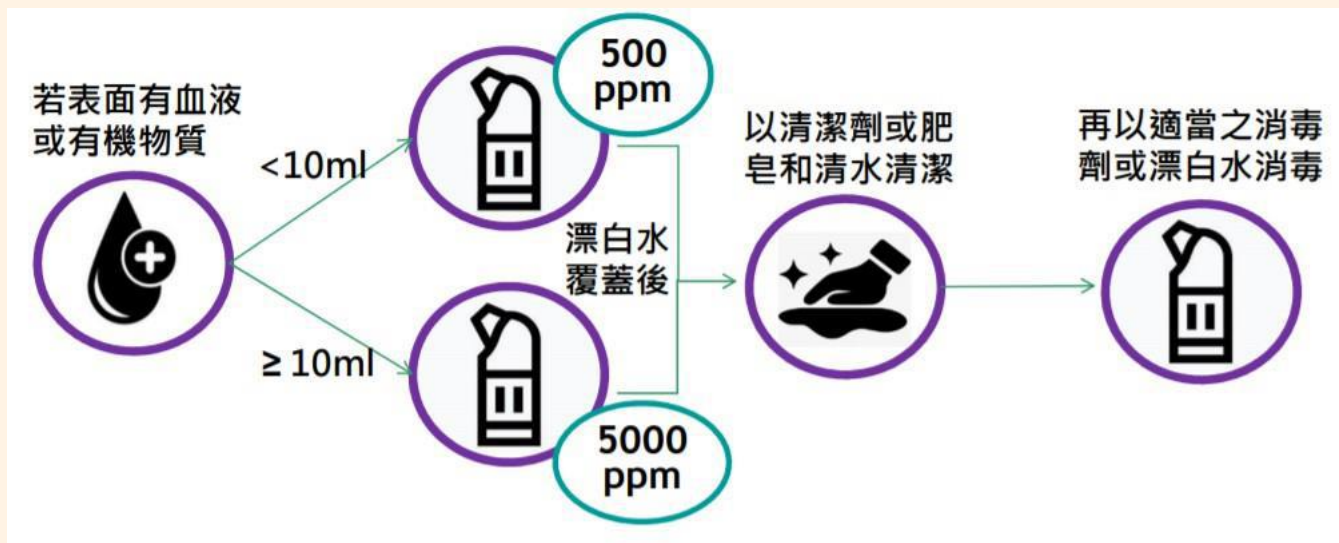
減少出入人口擁擠、通風不良之密閉空間。





環境清潔消毒

- 應先以清潔劑或肥皂和清水移出髒污與有機物質，再使用濕抹布及合適的消毒劑執行環境清消。
- 一般的環境，如家具、廚房，消毒可以用1：100的稀釋漂白水（500 ppm）。浴室或馬桶表面則應使用1：10的稀釋漂白水（5000 ppm）消毒。室內空氣則需靠良好的通風以維持空氣清潔



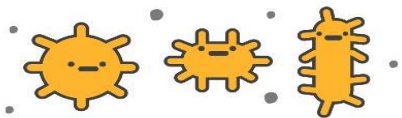


消毒水配製

自己調配消毒水 啦啦，好簡單



消滅對象：細菌、真菌、病毒



用途：一般環境、物品消毒

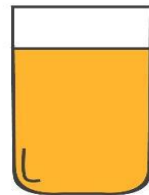


材料：

市售含氯漂白水、清水

濃度：500ppm

稀釋倍數：100倍



稀釋方法：

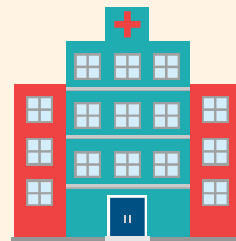
小量：10cc漂白水
+1公升清水中



大量：100cc漂白水
+10公升清水中



當天配製好要標示日期名稱
未使用完在24小時後應丟棄喔！





消毒酒精配製

酒水4:1

自行配製75% 酒精 真Easy



95%酒精

用量米杯或多多瓶量4次



量1次純水

👉 自來水煮沸冷卻的水即可

75%酒精完成囉!!



倒入寶特瓶保存

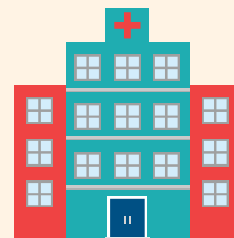
👉 包裝記得標示以免誤用



酒精濃度介於70-78%
就有效，不一定要稀
釋到將將好喔~



可倒入乾淨的乾洗
手瓶、化粧水噴霧
瓶等容器使用



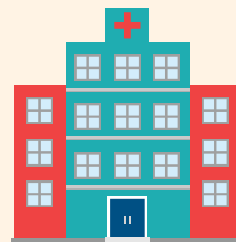


洗手很重要—勤洗手 保安康

濕 搓 沖 捧 擦



用肥皂/洗手液 至少20秒



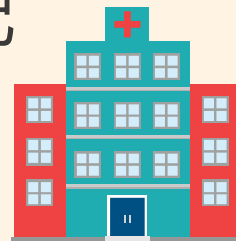


戴口罩時機

身體健康、戶外運動都不用戴口罩



1. 自大陸返台14天內，自主健康管理或居家隔離期間，在家中亦請佩戴口罩。
2. 出入醫院者、有發燒或呼吸道症狀者、有免疫較差者要戴口罩。
3. 如果與**人群距離1公尺內**超過15分鐘，自覺擁擠之室內密閉空間，可考慮配戴口罩。





防範武漢肺炎 正確戴口罩



洗



1
洗手

開

有顏色朝外



2
檢查

戴



3
戴口罩

壓



4
壓壓條

密

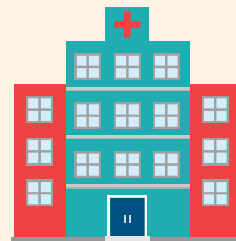


5
密合口鼻



丟口罩時少碰口罩面
直接丟有蓋垃圾桶

彰化縣長 王惠美 關心您



防疫期間莫驚慌 自主防護有保障

彰化縣政府關心您

